



Certifié selon la Norme Européenne EN 1176 par l'institut allemand TÜV



Hauteur de chute
28 cm



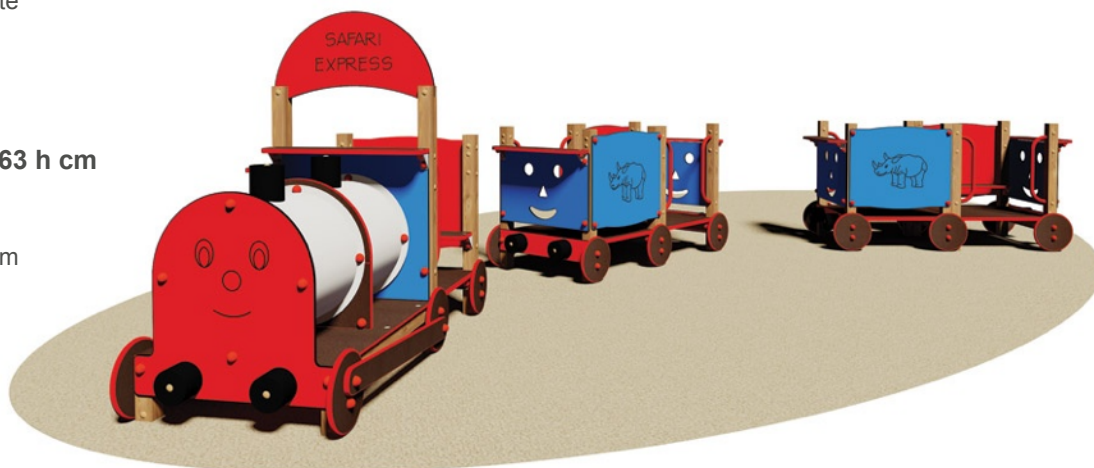
Dimensions
483 x 553 x 163 h cm



Espace minimum
811 x 875 cm

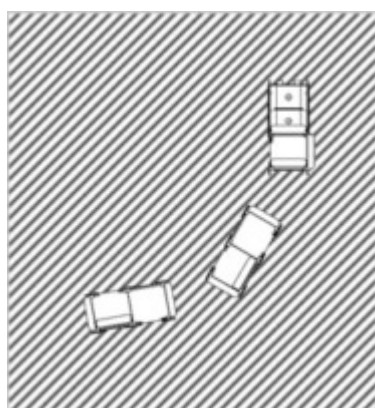


Zone d'impact
0 m²



Structure en pin du nord traité autoclave sans C.C.A
(Cuivre, Chrome et Arsenic).

PLAN



COMPOSITION

- **1 locomotive** avec montants en bois de section 7 x 7 cm, un panneau de protection en bi-laminé stratifié HPL, deux montants verticaux joints dans la partie supérieure avec un panneau en bi-laminé stratifié HPL. Structure cylindrique en résine. La locomotive a un tabouret en tube rond d'acier avec siège et plan d'appui en multicouches de bouleau avec revêtement anti-dérapant et profils colorés;
- **2 wagons découverts** avec montants en bois de section cm 7 x 7 cm formés par des panneaux de protection en bi-laminé stratifié HPL. Tabourets en tube rond d'acier avec siège et plan d'appui en multicouches de bouleau avec revêtement anti-dérapant et profils colorés.

INFORMATIONS PRODUIT

- Assemblage avec visserie en acier galvanisé 8.8 et écrous à blocage automatique.
- Éléments cache-écrou en nylon coloré.