



Certifié selon la Norme Européenne EN 1176 par l'institut allemand TÜV



Hauteur de chute  
**80 cm**



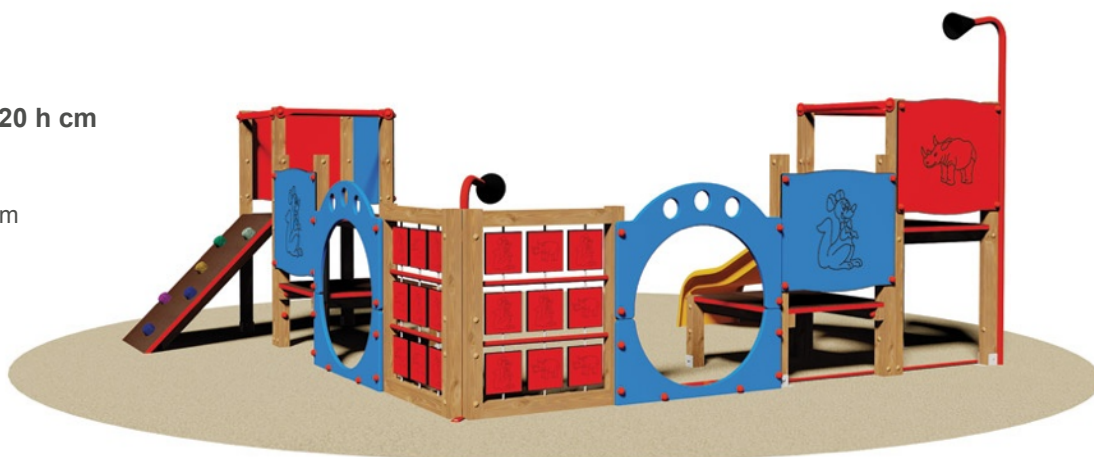
Dimensions  
**340 x 420 x 220 h cm**



Espace minimum  
**650 x 725 cm**

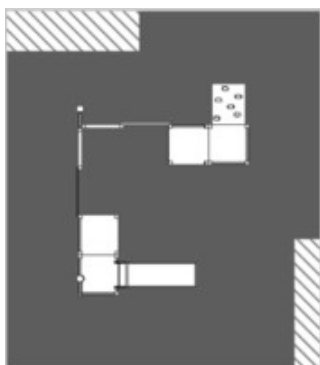


Zone d'impact  
**45 m<sup>2</sup>**



Structure en pin du nord traité autoclave sans C.C.A.  
(Cuivre, Chrome et Arsenic).

## PLAN



## COMPOSITION

- **2 tourelles découvertes** avec montants en bois de section 7 x 7 cm et panneaux de protection en bi-laminé stratifié HPL. Dim. 80 x 80 x 155 h cm;
- **2 plateformes intermédiaires** en multicouches de bouleau et panneaux de protection en bi-laminé stratifié HPL. Dim. 80 x 80 x 40 h cm;
- **2 panneaux** avec ouverture circulaire en multicouches d'acajou okoumé;
- **2 jeux type « morpion »**
- **2 tubes parlant** ronds en acier vernis;
- **1 mur à grimper** avec prises en résine colorée;
- **1 toboggan** en fibre de verre de 80 cm de hauteur.

## INFORMATIONS PRODUIT

- Assemblage avec visserie en acier galvanisé 8.8 et écrous à blocage automatique.
- Éléments cache-écrou en nylon coloré.
- Fixations par tiges de scellement dans plot béton.